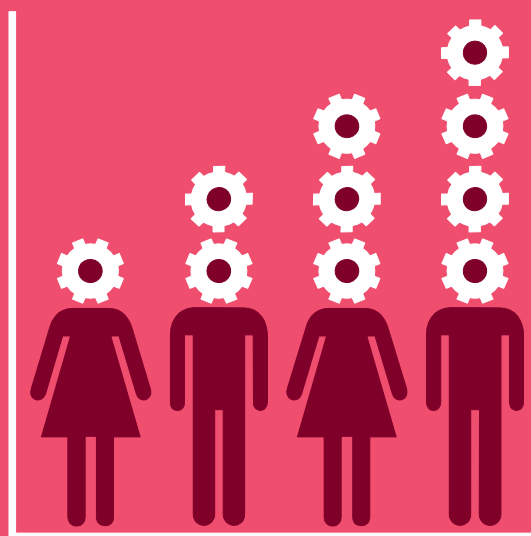


# Măriți echipa? *Aflați cum.*

Cu finanțare din partea Austriei, am ajutat DigiRay, un centru de imagistică maxilo-facială din România, să își mărească productivitatea prin dezvoltarea infrastructurii de resurse umane, implicarea angajaților și îmbunătățirea managementului performanței.

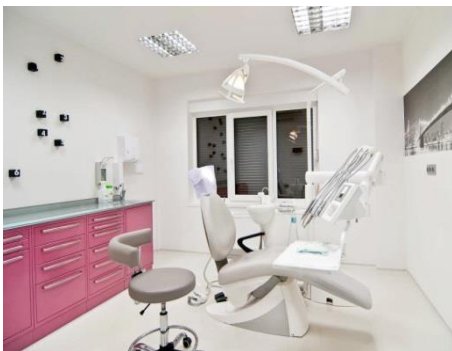


# Centru de imagistică maxilo-facială, România

**Am ajutat DigiRay ([www.digiray.ro](http://www.digiray.ro)), un centru de imagistică maxilo-facială din România, să identifice și să implementeze măsuri care au îmbunătățit performanța, productivitatea și implicarea angajaților și au facilitat creșterea numărului zilnic de pacienți cu 69%.**

Cristian și Anca Pop au înființat Clinica Dentară SRL ca o afacere de familie sub marca DigiRay, în Zalău, în 2008. Pornind de la experiența doctorului stomatolog Cristian Pop în cadrul unui cabinet privat, centrul a fost înființat pentru a acoperi complexitatea tot mai mare a nevoilor de îngrijire dentară ale unui număr în creștere de pacienți.

DigiRay a investit în echipamente medicale moderne pentru a oferi o gamă largă de servicii medicale dificil de obținut pe piața locală, inclusiv imagistică 3D și tomografie dentară. Ulterior, DigiRay a deschis trei noi centre în Transilvania, dar creșterea rapidă a pus presiune pe structura companiei, pe resursele umane și pe echipa de management. În timp, această presiune a determinat nemulțumirea angajaților și stagnarea generală a afacerii. Pentru a rezolva problema, DigiRay a decis să



Investind în echipa tot mai mare, DigiRay a îmbunătățit performanța afacerii și s-a extins pe noi piețe.

îmbunătățească performanța companiei investind în principala sa resursă: oamenii din echipă.

Am pus compania în legătură cu Danis Consulting, un consultant local specializat în dezvoltare organizațională. Consultantul:

- A lucrat cu DigiRay pentru a identifica valorile companiei și a le transpune într-un Cod de Conduită.
- A construit o bază de date cu angajați și colaboratori pentru a facilita gestiunea echipei.
- A dezvoltat un ghid pentru manageri și un plan de acțiune pentru optimizare organizațională.
- A elaborat un plan de dezvoltare a echipei.
- A proiectat un nou sistem de management al performanței bazat pe criterii obiective.
- A conturat un nou sistem de comunicare internă.
- A organizat două ateliere de management al resurselor umane pentru a accelera implementarea măsurilor propuse.

La un an de la finalizarea proiectului, performanța companiei s-a îmbunătățit semnificativ, iar motivația crescută a angajaților a permis companiei să deschidă două noi centre.

„Proiectul a fost o mână de ajutor la momentul potrivit”, a spus Dr. Cristian Pop. „În urma restructurării procesului decizional, noi, ca manageri, ne putem concentra pe strategia și dezvoltarea companiei pe termen lung.”

Strategia include continuarea extinderii regionale și noi servicii inovatoare, toate cu ajutorul echipei performante.

[www.ebrd.com/knowhow](http://www.ebrd.com/knowhow)  
[knowhowromania@ebrd.com](mailto:knowhowromania@ebrd.com)

Cifra de afaceri

**+50%**

Angajați

**+37%**

Pacienți pe zi

**+69%**

Valoarea totală a proiectului

**€10.540**

Contribuția clientului

**€6.290**